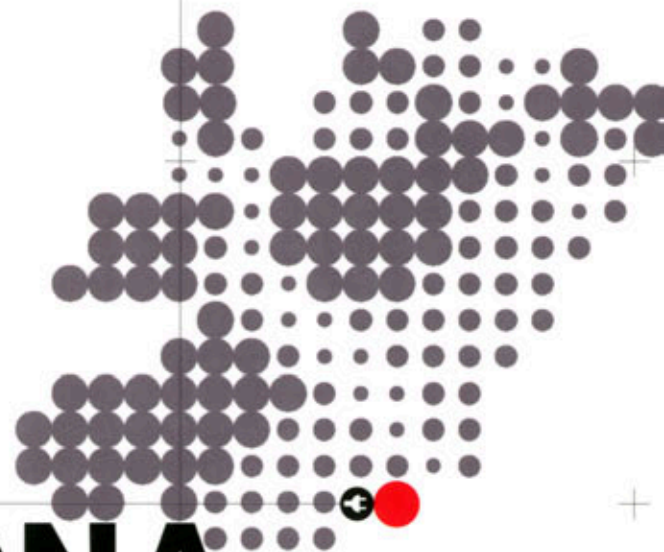


AAAB
CONNECTION

EXPORT

BARCELONA

SOCIAL HOUSING IN URBAN CONTEXT



BUILDING 111. TERRASSA, BARCELONA.

EDIFICI 111. TERRASSA, BARCELONA.

FLORES & PRATS

www.floresprats.com

Architects Arquitectes:	Ricardo Flores and Eva Prats
Photos by Fotos:	Adrià Goula (AG), Duccio Malagamba (DM)
Typology Tipologia:	Collective Housing
Location Emplaçament:	City block at a peripheral neighbourhood in Terrassa, Barcelona
Client Client:	Societat Municipal d'Habitatge de Terrassa (Public Administration)
Area Àrea:	14.000 m ²
Cost Cost:	8.937.927,57 euros
Construction data Data construcció:	April 2007 - April 2011
Collaborators Col·laboradors:	Constanza Chara, Fotini Trigonaki, Natalia Uribe, Cella Carroll, Robyn Creagh, Laura Geracl, Jorge Lopez Conde, Abdulla Al-Shamsi, Javier Lecumberri, Mar Garrido, Elvire Thouvenot, Christine van Sluys, Eirene Presmanes, Filippo Abrami (Drawings Dibuxos): Andrea Schneider, Arabella Masson, Jorge Casajús, Horacio Arias, Ellen Barten, Michelle Lopez, Nadia Mustopo, Lars Bach (Models Maquetes): Jonny Pugh (Videos)
Engineering Enginyeria:	Manuel Arguijo, Joan Antoni Garrido, Bernat Alonso
Builder Constructor:	Dragados S.A.

The Building 111 in Barcelona explores and experiments with the idea of promoting communication, relationships and familiarity so that the neighbourhood can act as the core social structure within society, reverting the tendency toward isolation and individuality.

The centre of the project is a large empty space containing three trees and a fountain, surrounded by balconies and terraces overlooking it. Here the local residents live their lives outside on their balconies in order to socialize or to enjoy the views through the enormous opening that frames the Torrebonica Park. This communal patio is a platform for social gatherings where people from a wide variety of backgrounds and cultures talk together. This central patio is reached through an opening in the large outer wall that defines the building from the street.

The route from the street to the individual houses, passing through this large patio, is modulated by a sequence of scales, progressively moving from the most open and public spaces all the way to the intimacy and privacy of the home.

To enrich the distinction between public and private space, the closures are blurred and opened out in superimposed folds which reconcile both extremes. From one end to the other, from the bedroom to the street, the route is constantly varied.

Family greetings intermingle with those of their neighbours in the patio, making the space an extension of the "hearth", somewhere friends and acquaintances can share their daily lives in a second circle of intimacy.

L'edifici 111, a Barcelona, investiga i experimenta sobre la idea d'afavorir la comunicació, el coneixement mutu i les relacions interpersonals, el contacte físic i comunicatiu entre veïns, perquè el veïnat pugui funcionar com una primera estructura social dins de la societat, invertint la tendència a l'aïllament i la individualitat.

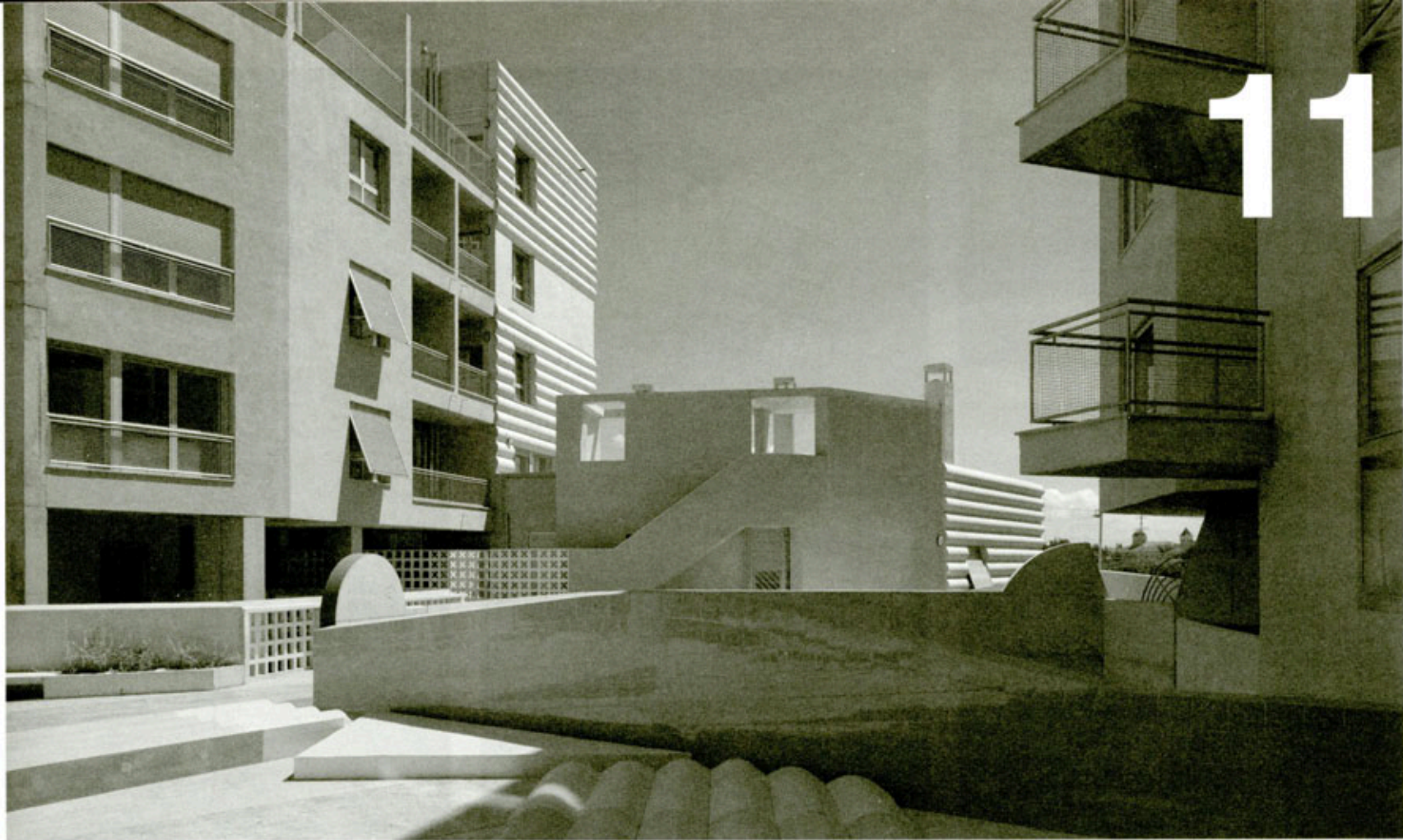
El centre del projecte és un gran buit, ocupat per tres arbres i una font, envoltat de balcons i terrasses que s'hi aboquen. Aquí els veïns surten a fer vida als seus balcons i treuen el cap per relacionar-se o per mirar el paisatge a través d'una enorme obertura que emmarca el Parc de Torrebonica. Aquest pati comunitari és una plataforma de relació social, on gent de procedència i cultura molt diversa es comunica i fa amistat: el gran buit els uneix. A aquest centre buit s'arriba per una excavació del gran massís que és l'edifici cap a l'exterior.

El camí des del carrer fins a l'interior de les cases, travessant aquest gran pati, està modulada en una seqüència d'escalons i un canvi progressiu des de l'àmbit més obert i públic fins al més íntim i privat de la llar.

Els tancaments es desdibuixen i desdoblen en plans superposats per acordar un extrem i l'altre, treballant sobre el límit per graduar la relació entre l'esfera pública i la privada. D'un extrem a l'altre, del dormitori al carrer, el recorregut és variat i sempre diferent. Les salutacions en família es barregen amb les salutacions a la resta de veïns del pati, convertint en una extensió del nucli familiar, on amics i coneguts acompanyen el dia a dia en una segona escala de privacitat.

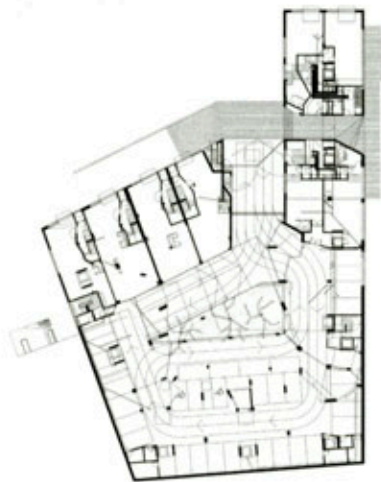


11



COLLECTIVE HOUSING + PARKING | PRIVATE OWNED PUBLIC SPACE





○ Basement Level



○ Ground Level



○ Second Level

0 5 10m

54



○ South Facade



○ East Facade

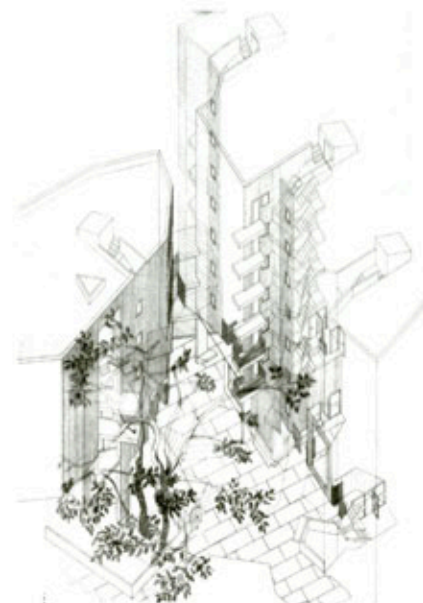


○ Longitudinal Section



○ Transversal Section

0 5 10m



○ Axonometric

